



歴史年表写真展

1956 → 1966 昭和31年 → 昭和41年

ボートレース場として最北端に位置する、ボートレース桐生が歩み始めました。

主な出来事

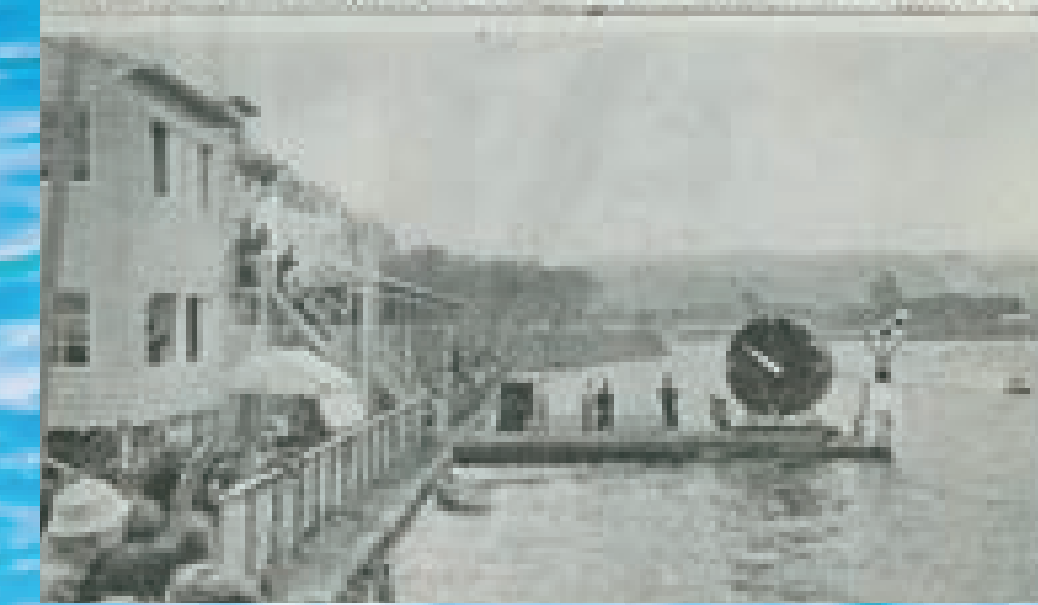
年	月日	内容
1956(昭和31)年	7.14	桐生競艇施設(株)創立
	8.1	酒井建設工業(株)の施工で競走場の施設工事開始
	11.7	桐生競艇場登録
	11.7	ボート・モーター登録(モーターは全国初のヤマト30型50基) ボートはランナーバウトKR31隻・ハイドロプレーン(3P)19隻
	11.8	初開催(桐生市営)開式10時 ※アトラクションとして水上スキー、無線操縦モーターボート、モーターボート航海パレードが行われた ●初日売上金額:2,106,000円 初日利用者:5,090名 ●節間売上金額:9,130,400円 節間利用者:15,761名 優勝者:石原 純夫選手
1957(昭和32)年	3.15	笠懸村競走施行者の指定許可される
	3.26	阿左美水園競艇組合設立許可される(笠懸村・大間々町・敷塚本町)
	5.21	阿左美水園競艇組合施行初開催 ●節間売上金額:8,384,700円 節間利用者:3,654名 開設1周年記念特別競走 ●節間売上金額:31,702,600円 節間利用者:14,663名 優勝者:松本 稔選手
1958(昭和33)年	5.2	阿左美水園1周年記念競走 ●節間売上金額:20,653,400円 節間利用者:7,873名 施設会社、桐生競艇施設(株)を開発(株)に社名変更
	5.26	
1959(昭和34)年	8.14	台風13号により被害をうける(投票所ひさし、艇庫、自転車置場、管理室、主審判塔等の屋根)
	9.26	台風15号(伊勢湾台風)により被害をうける(有蓋観覧席、主審判塔、第2副審塔ひさし、テスターピット、競技部場)
1960(昭和35)年	9.23	発走信号用時計(大時計)二重針制定、初使用
	12.21	競走会、選手会、関東開発(株)共催にて福祉関係歳末慰問(以後恒例として毎年実施)
1961(昭和36)年	4.1	競走規則の一部改正「規則」を「規定」にファイリング返還を実施する
	6.3	群馬県内僻地小学校45校に教育資材「顕微鏡」を贈呈
1962(昭和37)年	7.1	桐生競艇場水難救助隊が編成された
	8.25	群馬県内僻地小学校30校に教育資材「電気オルガン」を贈呈
1963(昭和38)年	4.5	連勝複式6レースを実施
	7.14	群馬県第1回少年少女モーターボート競技大会を開催
1964(昭和39)年	2.21	特別観覧席を増築し、全国にさきがけ冷暖房設備を設置
1965(昭和40)年	10.16	モーターボート競走広報の目的で前橋まつりカーニバル広告パレードに参加して知事賞を獲得
1966(昭和41)年	6.2	ケーニヒモーターにて全レース競走実施
	10.25	選手宿舎「群競三山寮」完成 敷地面積:5,722,137㎡ 建坪面積:533,426㎡ 延床面積:847,756㎡ 構造:鉄筋コンクリート造、陸屋根3階建

当時のニュース

(※文中の人物名などは敬称略)

- 1956
 - ・日ソ共同宣言
 - ・石原慎太郎が「太陽の季節」で芥川賞に
 - ・経済白書で「もはや戦後ではない」と謳われる*
- 1957
 - ・なべ底不況
 - ・南極に昭和基地を設ける
- 1958
 - ・東京タワー完成
 - ・一万円札の発行阿蘇山大噴火
 - ・長嶋茂雄、巨人軍入団
 - ・ラジオ東京TVで「月光仮面」放送開始
 - ・道徳教育がスタート
 - ・フラフープが大流行
 - ・皇太子妃が美智子さんに決まりミッチーチームにわく
- 1959
 - ・安保闘争おこる(〜60)
 - ・皇太子殿下御成婚、テレビ中継
 - ・視聴者推定1500万人マイカー時代始まる
 - ・展覧会で長嶋茂雄がサヨナラホームラン
 - ・伊勢湾台風、死者行方不明者5041人
- 1960
 - ・日米相互協力および安全保障条約(新安保条約)など、ワシントンで調印
 - ・新安全保障条約発効
 - ・カラーテレビ放送開始
 - ・コヒー1杯60円
 - ・タッコちゃんが爆発的な人気となる
- 1961
 - ・ソ連のガガーリン少佐が地球一周、「地球は青かった」
 - ・大相撲柏崎時代が幕開け
 - ・レジャーブームでスキー客100万人、登山者200万人突破
- 1962
 - ・南極から樺太犬タロー帰国
 - ・東京都の人口が1000万人を突破
- 1963
 - ・ケネディ大統領暗殺
 - ・「鉄腕アトム」「鉄人28号」等民放アニメが週20本近くに達する
- 1964
 - ・第18回オリンピック東京大会開催
- 1965
 - ・朝永振一郎氏にノーベル物理学賞
 - ・夫婦共働きが増え、カギ子話題になる
- 1966
 - ・ビートルズ来日
 - ・「ウルトラマン」テレビ放送開始
 - ・カラーテレビ、自動車、クーラーが「新三種の神器」に

桐生競艇場初開催



11月8日初開催

左沼が競走場で阿左美貯水池の人造沼



右沼が阿左美遊園地の自然沼

溢れんばかりに押し寄せたファン



水上スキーのアトラクション



選手乗艇



発走信号用時計(大時計)二重針制定、初使用



北門



開設5周年記念時 南門



特別観覧席を増築し全国にさきがけ冷暖房設備を設置



予想風景



選手宿舎「群競三山寮」完成



ケーニヒモーターにて全レース競走実施